

Composition du kit

• **1 TET 10/14**

(A insérer dans le mât)



• **2 vis auto perceuses 4.8x13 INOX**

(Fixation du boîtier prise sur le support)



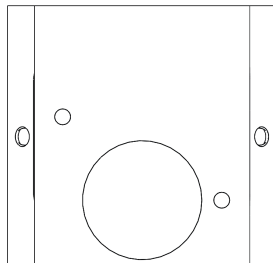
• **2 vis auto perceuses 4.8x25 INOX**

(Fixation du support sur le mât)



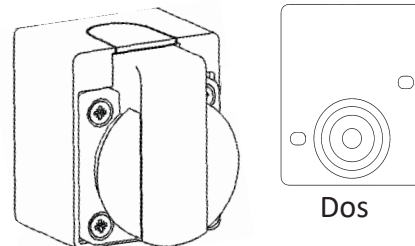
• **1 support prise**

(Fixation par feuillard ou vis)



• **1 boîtier prise**

(A fixer sur le support prise)

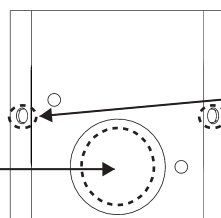


Dos

Préparation

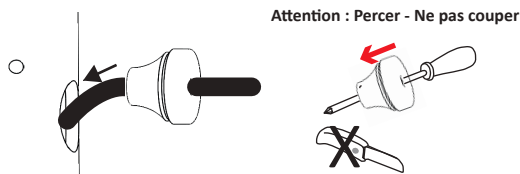
1. Plaquer le support à l'emplacement souhaité sur le mât pour repérer l'emplacement des pré-perçages de fixation et de perçage du passage de câble :

Perçage du mât pour positionnement du TET 10/14 : \varnothing 24mm

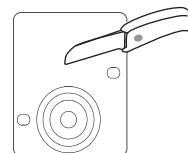


Pré-perçage du mât pour fixer le support (vis 4.8x25) : \varnothing 4.3mm (sauf si fixation par feuillard)

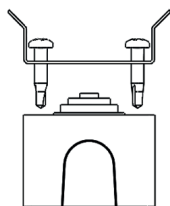
2. Insérer le câble d'alimentation de la prise dans le TET avant de le positionner sur le mât :



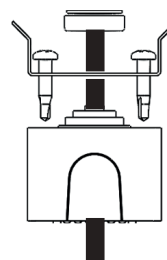
3. Couper le passe-fil (situé à l'arrière du boîtier-prise) au bon diamètre :



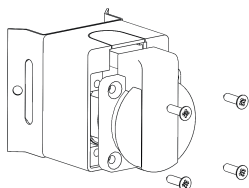
4. Visser le support sur le boîtier-prise à l'aide des 2 vis 4.8x13mm :



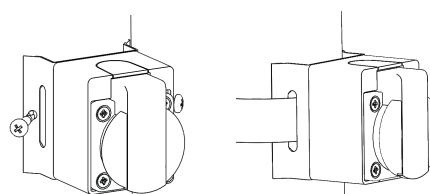
5. Insérer le câble dans le passe-fil et raccorder la prise :



6. Dévisser les 4 vis du boîtier-prise, insérer la prise et remettre les 4 vis en place :



7. Fixer le Kit Miniprise sur le mât à l'aide des 2 vis 4.8x25 ou du feuillard :



Besoin d'aide ?

Contact Service Technique Clients + 33 4 72 54 84 31 ou support.lighting@lacroix-city.com